

CONTENIDO DEL ESTUCHE



Estuche de carga



2 pares de
tapones



Capble de carga
USB

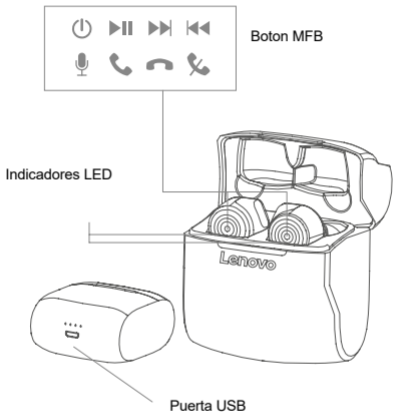


Manual del
usuario



Garantía

INSTRUCCIONES



ENCENDIDO AUTOMÁTICO

□ Al extraer los auriculares del estuche, éstos comenzaran a funcionar y se conectan automáticamente.

Inicialmente, ambas luces parpadean con el color azul de los LED, luego uno de los dos auriculares deja de parpadear.

■ La luz LED del otro auricular comienza a parpadear intermitentemente con una señal de inicio de sincronización azul y roja.



Encendido

Sincronización LED azul y rojo parpadea

APAGADO AUTOMÁTICO

■ Los auriculares se deletrean automáticamente cuando se vuelven a colocar en el estuche de carga.

■ Durante la carga, los LED permanecen rojos.



Rojo fijo mientras se carga



Encendido

3s luz azul parpadean

Sincronización

5s luz azul y rojo parpadean

Apagado

5s luz rojo parpadean

■ Encendido

La luz azul se enciende pulsando una sola vez el botón de encendido/apagado en el auricular durante 3 segundos

□ Sincronización

Mantenga presionado el botón durante 5 segundos, el auricular está listo para la sincronización. La luz parpadean rojo y azul.

■ Apagado

Para apagar el auricular, presione y mantenga presionado el botón durante 5 segundos. La luz parpadea en rojo. La luz se apaga si el dispositivo está desactivado correctamente.

CONEXIÓN AUTOMÁTICA

1. Al extraer los auriculares del estuche, éstos se conectan entre ellos automáticamente. La luz rojo e azul parpadean cuando los auriculares se sincronizan con el dispositivo principal.

2. Active Bluetooth en el elemento "Configuración" de su dispositivo, busque y seleccione el código de los auriculares HT20 en la lista de sincronización. Las luces del auricular se apagan cuando se conectan.



Nota: Durante la sincronización, mantenga el dispositivo principal a 1 metro de distancia de los auriculares.

3. Reproduzca música o realice una llamada desde su dispositivo de la forma habitual. Puede disfrutar de música de alta calidad de forma inalámbrica.

4. Cuando los auriculares estén apagados, simplemente vuelva a colocarlos en el estuche de carga y llévelos nuevamente para usarlos.

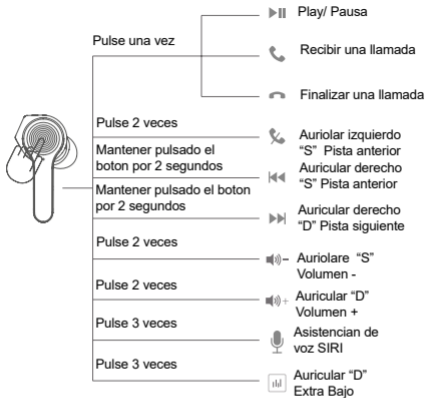
CONEXIÓN MANUAL

1. Mantenga pulsado los botones de los auriculares durante aproximadamente 3 segundos. Los auriculares acceden automáticamente al modo de emparejamiento. LA luz rojo e azul parpadean.

2. Inténtelo de nuevo desde el paso 2, 3, 4 para emparejar los auriculares con el dispositivo y usarlos normalmente.

FUNCIONES DE BOTONES

Reproducción / Pausa /Recibir una llamada/ Finalizar una llamada / Rechazar una llamada / asistencian de voz SIRI / Pista siguiente / Pista anterior/ Volumen más alto / Volumen más bajo Rifiuta la chiamata



RECARGA

Voltaje eléctrico de carga: DC 5V

Intensidad de corriente para cargar: menos di 1A

Estado de los indicadores del estuche de carga



Cable de carga incluido

Notas: la cantidad de luces azules indica el nivel de carga del estuche de carga. Se apagarán cuando ambos auriculares estén completamente cargados.

(Puerto USB a puerto micro USB)



Contactos de carga	Completamente cargado	Se ilumina de color azul
	Se está cargando	Se ilumina de color rojo

Nota: Se apaga cuando ha terminado la carga.

Note:

1. Antes de utilizar el producto, cargue tanto la caja magnetica como los auriculares.
2. Se il dispositivo viene inutilizzato per un certo periodo, effettuate la ricarica completa prima di accenderlo.

RESTAURACIÓN DE CONFIGURACIONES INICIALES

Si los dos auriculares no se emparejan automáticamente, debe restablecerlos.

1: Elimine "HT20" de la lista de dispositivos bluetooth en su telefono inteligente. Asegúrese de haber desactivado la función Bluetooth del dispositivo.

2: Saque un auricular y espere hasta que la luz parpadee en rojo y azul y escuche el pitido de "Sincronización". Presione el botón multifunción 7 veces. La luz se apaga y suena el pitido de "apagado".

3: Saque el otro auricular y repita el paso 2.

4: Vuelva a colocar los 2 auriculares en el estuche de carga y llévelos a la vez. Seleccione el código "HT20" en el teléfono para conectarse.

SUGERENCIA DE USO CORRECTO

1. Recargar el estuche antes de utilizar los auriculares por primera vez.

2. Para evitar daños y riesgo de descargas eléctricas, no exponga este dispositivo al polvo, lluvia, agua o líquidos de ningún tipo.

3. No deje el dispositivo cerca de un fuego abierto y no lo exponga a altas temperaturas.

4. No aplique una fuerza excesiva al presionar los botones o al manipular el dispositivo.

5. Limpie los auriculares con un paño suave seco. No utilice detergentes abrasivos para limpiar el producto.

INFORMACION TÉCNICA

Versión:	V5.0 + EDR
Compatible con	HSP / HFP / A2DP / AVRCP
Capacidad de la batería auriculares	3-7 V/60 mAh
Capacidad de la batería del estuche de carga:	3-7 V/800 mAh
Tiempo de operación:	aproximadamente 5-6 horas (1 recarga)
Tiempo de comunicación:	aproximadamente 5-6 horas (1 recarga)
Tiempo en espera:	aproximadamente 150-180 horas
Tiempo de carga:	aproximadamente 1 -2 horas
Distancia de acción de la señal:	10 m
Voltaje de carga:	DC5V
Corriente en la entrada:	0.5-1 A
Tamaño de los auriculares:	45x18.2 x 23 mm
Tamaño de la estuche de carga:	54 x 83 x 32.5 mm

PRECAUCIONES

■ No retire ni reemplace la batería, incluidos los componentes electrónicos sensibles. La batería está dañada y podría ser peligrosa

si se cae, se sobrecalienta, perfora, aplasta, desmantela o si sale líquido. No use baterías y sus componentes electrónicos si están dañados.

■ Información sobre el reciclaje y desechos

No trate el dispositivo y su batería como basura doméstica sin clasificar. No los quemes en el fuego. Para evitar posibles daños, al final de la vida útil de la batería o del dispositivo, el propietario debe deshacerse de ellos según lo exijan las leyes ambientales locales.

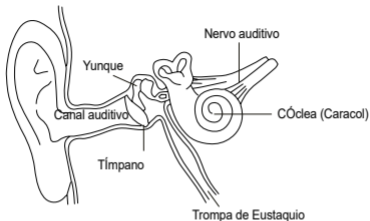
Interferencia con dispositivos médicos

El dispositivo contiene imanes y algunos componentes que emiten campos electromagnéticos. Los campos electromagnéticos y los imanes pueden interferir con el estimulador cardíaco, el desfibrilador u otros dispositivos médicos. Es aconsejable mantener una distancia adecuada entre el dispositivo médico y el producto. Consulte a su médico y al fabricante del dispositivo médico para obtener información específica sobre el dispositivo médico. Deje de usar el producto si sospecha que dificulta el funcionamiento normal de su marcapasos, desfibrilador o cualquier otro dispositivo médico.

■ Escucha responsable

Antes de conectar los auriculares al reproductor de música, baje el volumen. Después de insertar los auriculares en sus oídos, aumente gradualmente el volumen a un nivel cómodo. La potencia acústica se mide en decibelios (dB). La exposición frecuente y prolongada a un volumen igual o superior a 85 dB conduce a un deterioro gradual de la audición. Se recomienda prestar atención diaria tanto al volumen de audio habitual como a los intervalos de escucha. Un volumen más alto requiere menos tiempo para usar los auriculares y viceversa, con un volumen más bajo puede permitirse usar sus auriculares durante intervalos más largos.

■ Diagrama de fisiología dell'orecchio



■ Precauciones de uso

No use auriculares en situaciones peligrosas, como mientras conduce un vehículo mientras cruza la carretera o cualquier otra actividad que requiera concentración. El uso de auriculares durante la conducción no solo es peligroso, sino que también infringe las normas de tráfico: de hecho, reduce las posibilidades de que escuche las señales de ayuda en caso de accidente. No use auriculares mientras conduce. Sin embargo, para escuchar música, puede usar el transmisor FM del automóvil.

CUIDADO Y CONSEJOS DE USO

- Con un paño húmedo limpie con frecuencia las partes de los auriculares en contacto con la piel.
- No permita que el producto entre en contacto con sustancias ácidas o calientes.
- Use los auriculares en un modo holgado que permita la circulación del aire.

- Para limpiar los auriculares y dejar que la piel respire, interrumpa el uso de los dispositivos de vez en cuando
- No abra ni destruya la cubierta protectora de los auriculares.
- No lo use si la pantalla está rota.
- No lave el producto en lavadora ni lo seque en secadora.
- No esponga el producto a temperaturas muy altas o bajas.
- No use los auriculares en saunas o baños de vapor.
- No esponga el producto a la luz solar por un tiempo prolongado.
- No deje los audifonos cerca de fuentes de calor. La batería podría explotar.
- No utilice detergentes abrasivos para limpiar el producto.
- No cargue los dispositivos si están mojados.
- En caso de recalentamiento, interrumpa inmediatamente el uso del producto.

Información sobre el reciclaje y desechos

DECLARACION GENERAL SOBRE EL RECICLADO

Lenovo invita a los propietarios de equipos a reciclarlos de manera responsable cuando ya no los necesiten. Lenovo ofrece diversos métodos y servicios para el reciclado de aparatos electrónicos. Véase <http://www.lenovo.com/recycling>



INFORMACIÓN IMPORTANTE SOBRE LOS RESIDUOS DE APARATOS ELÉCTRICOS Y ELECTRÓNICOS (RAEE)

Los aparatos eléctricos y electrónicos que posean el símbolo de un contenedor de basura marcado con una X, no pueden descartarse con los desechos urbanos mixtos. Dichos desechos se tratan por separado, en el marco de las normas que regulan su recolección, reciclaje y tratamiento. Información específica en esta materia para cada país puede consultarse en: <http://www.lenovo.com/recycling>

INFORMACIÓN SOBRE RECICLAJE EN LA INDIA

Para obtener información sobre el reciclado y desechos en la India puede consultar el siguiente enlace : http://www.lenovo.com/social_responsibility/us/en/sustainability/ptb_india.html



RECICLAJE DE LA BATERÍA

Información sobre el reciclaje de la batería en la Unión Europea

NORMAS SOBRE LAS RESTRICCIONES DE SUSTANCIAS PELIGROSAS EN APARATOS ELÉCTRICOS Y ELECTRÓNICOS (ROHS)

Turquía

El producto Lenovo cumple con los requisitos de la Directiva de la República de Turquía que limita el uso de aparatos eléctricos y electrónicos que contienen determinadas sustancias peligrosas (RAEE).

Türkiye AEEE Yönetmeliğine Uygunluk Beyanı Bu Lenovo ürünü, T.C. Çevre ve Orman Bakanlığı'nın "Atık Elektrikli ve Elektronik Eşya Bazı Zararlı Maddelerin Kullanımının Sınırlanmasına Dair Yönetmelik (AEEE)" direktiflerine uygundur. AEEE Yönetmeliğine Uygundur.

Ucrania

Цим підтверджуємо, що товари Lenovo відповідають вимогам законодавства України, які регулюють вміст шкідливих та небезпечних речовин.

India

RoHS cumple con la Normativa sobre el Manejo de Desechos Electrónicos del 2011.

Vietnam

Los productos Lenovo vendidos en Vietnam a partir del 23 de septiembre de 2011 cumplen con los requisitos de la Circular 30/2011 TT-BCT («Vietnam RoHS»).

Unión Europea

Los productos Lenovo vendidos en la Unión a partir del 3 de enero de 2013 cumplen con los requisitos de la Directiva 2011/65/UE que limita el uso de determinadas sustancias peligrosas en aparatos eléctricos y electrónicos ("RoHS reformulado" o "RoHS 2").

Para más información sobre el cumplimiento de Lenovo con la legislación en materia de sustancias peligrosas en aparatos eléctricos y electrónicos, véase: http://www.lenovo.com/social_responsibility/us/en/RoHS_Communication.pdf

DECLARACIÓN DE LA COMISIÓN FEDERAL DE COMUNICACIONES (FCC)

Las pruebas han demostrado que el dispositivo cumple con las normas aplicables a los dispositivos electrónicos de clase «B», tal como se establece en la sección 15 de la normativa de la FCC. Esta legislación tiene por objeto garantizar una adecuada protección contra interferencias en instalaciones para uso civil.

Este tipo de dispositivo usa y puede irradiar ondas radioeléctricas, las cuales podrían crear interferencias con las señales de radio si no se siguen las instrucciones del fabricante.

Sin embargo, aun siguiendo las instrucciones del fabricante, podrían producirse interferencias. Puede verificar si el equipo interfiere con las señales de radio o televisión simplemente apagando y encendiendo el mismo. En caso de interferencias, es posible resolver el problema siguiendo alguno(s) de los siguientes pasos:

- Reubique la antena
- Aumente la distancia de separación entre el dispositivo y el receptor de la señal de radio.
- Enchufe el equipo en un tomacorriente distinto al cual esté conectado el receptor.
- Contacte al vendedor o a un técnico especializado.

El dispositivo cumple con lo dispuesto en la sección 15 de la FCC. El funcionamiento del producto está sujeto a las siguientes condiciones :

- 1.El dispositivo no genera interferencias
2. El producto recibe todo tipo de interferencias, incluidas aquellas

que pudiesen afectar el propio funcionamiento

Los cambios o alteraciones al dispositivo que no hayan sido expresamente autorizados por el fabricante, podrían anular el derecho de uso del producto por parte del usuario.

Producido, distribuido o vendido por Beijing Kangshuo Information Technology Co. Ltd., titular de una licencia relativa al producto. Lenovo y su logotipo estilizado son marcas registradas propiedad de Lenovo Ltd. (Pekin)

Todas las demás marcas pertenecen a sus propios propietarios.

Reduce | Reuse | Recycle



Impreso en China