

## LISTA DEI CONTENUTI



Base



Gommini 2  
Misure



Cavo della ricarica

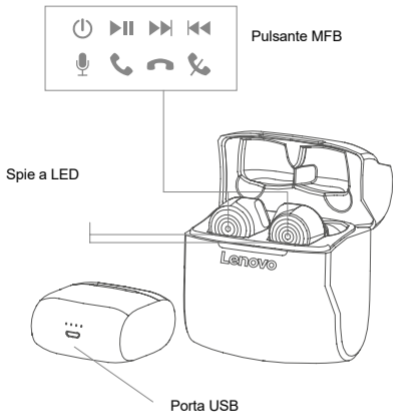


Manuale  
d'utente



Garanzia

## ISTRUZIONI



## ACCENSIONE AUTOMTICA

- Gli auricolari si accendono e si sincronizzano automaticamente una volta tolti dalla custodi di ricarica.

- Inizialmente entrambe le spie lampeggiano con il colore blu dei LED, successivamente uno dei due auricolari smette di lampeggiare.
- La spia a LED dell'altro auricolare comincia a lampeggiare a intermittenza con blu e rosso – segnale di inizio di sincronizzazione.



- Accensione lampeggia LED blu
- Sincronizzazione lampeggia LED blu e rosso

## SPEGNIMENTO AUTOMATICO

- Gli auricolari si spengono automaticamente una volta rimessi in custodia di ricarica.
- Durante la ricarica le spie LED rimangono rosse.



Rosso fisso durante la ricarica

## CONTROLLO MANUALE



- Accensione 3s blu lampeggiante
- Sincronizzazione 5s blu e rosso intermittente
- Spegnimento 5s rosso lampeggiante

#### ■ Accensione

Premi e tieni premuto il pulsante per 3 secondi per accendere l'auricolare, la spia si accende in blu.

#### ■ Sincronizzazione

Premi e tieni premuto il pulsante per 5 secondi, l'auricolare è pronto per la sincronizzazione e la spia segnala il rosso e blu intermittente.

#### ■ Spegnimento

Premi e tieni premuto il pulsante per 5 secondi per spegnere l'auricolare, la spia lampeggia in rosso, di seguito si spegne se il dispositivo è disattivato correttamente.

## SINCRONIZZAZIONE AUTOMATICA

1. Estrarre gli auricolari dalla custodia di ricarica, possono sincronizzarsi automaticamente l'un con l'altro. Stanno per sincronizzarsi con il dispositivo principale quando la spia degli auricolari va a intermittenza in rosso e blu.

2. Attiva il Bluetooth nelle Impostazioni del tuo dispositivo, cerca il codice dell'auricolare HT20 nell'elenco di sincronizzazione e selezionalo per sincronizzarli. Le spie degli auricolari si spengono quando questi vengono sincronizzati correttamente.



**Nota:** Tenere il dispositivo principale a distanza di 1 metro dagli auricolari durante la sincronizzazione.

3. Riproduci la musica o fai una chiamata dal tuo dispositivo nella maniera usuale, goditi la qualità del suono chiaro e stabile nella modalità wireless.

4. Quando gli auricolari sono spenti è sufficiente rimetterli nella custodia di ricarica e prenderli nuovamente per utilizzarli.

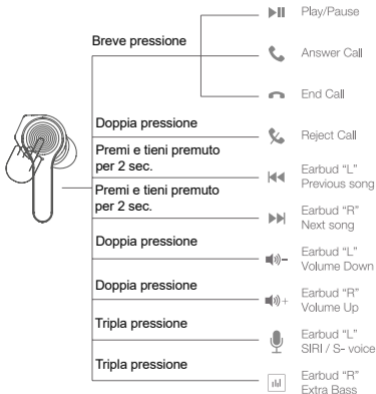
## **SINCRONIZZAZIONE MANUALE**

1. Premere e tenere premuti contemporaneamente i pulsanti multifunzionali su entrambi gli auricolari per 3 secondi, si sincronizzano automaticamente l'un con l'altro e la spia sugli auricolari lampeggerà in rosso e blu.

2. Seguire i passaggi 2, 3, 4 descritti sopra per associare gli auricolari al dispositivo e utilizzarli normalmente.

## FUNZIONI DEL PULSANTE

Riproduci / Pausa / Rispondi alla chiamata / Termina la chiamata / Rifiuta la chiamata / SIRI / Brano Successivo / Brano precedente / Volume più alto / Volume più basso.



## LA RICARICA

Tensione elettrica della ricarica: DC 5V

Intensità di corrente per la ricarica : meno di 1A

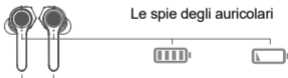
Le spie della custodia di ricarica



Cavo di ricarica incluso

**Note:** La quantità delle spie blu indica il livello della ricarica della custodia. Esse si spengono un volta entrambi gli auricolari si caricano completamente.

Cavo di ricarica incluso



Gli spinotti della ricarica	Completamente carico
	Sta caricando

Blu fisso
Si accende rosso

**Note:** l'indicatore si spegne quando il dispositivo è completamente carico.

#### Note:

1. Effettuare la ricarica completa del dispositivo prima di utilizzarlo per la prima volta.
2. Se il dispositivo viene inutilizzato per un certo periodo, effettuate la ricarica completa prima di accenderlo.

## RIPRISTINO DELLE IMPOSTAZIONI ORIGINALI

Se i due auricolari non si sincronizzano automaticamente bisogna reimpostarli.

- 1: Eliminate codice "HT20" dalla lista BT del dispositivo e assicuratevi di aver disattivato la funzione BT del dispositivo.
- 2: Estrarre un auricolare e attendere finché la spia lampeggi in rosso e blu e si sente il segnale acustico "Sincronizzazione". Premere il pulsante multifunzione 7 volte. La spia si spegne e si avverte il segnale acustico di "Spegnimento".
- 3: Estrarre l'altro auricolare e ripetere il passaggio 2.
- 4: Rimettere i 2 auricolari nella custodia di ricarica ed prenderli entrambi contemporaneamente. Selezionate il codice "HT20" nel telefono per connettersi.

## USO CORRETTO

1. Caricare il nuovo dispositivo prima di utilizzarlo per la prima volta.
2. Per evitare danni e rischi di scosse elettriche, non esporre questo dispositivo a contatto con la polvere, pioggia, l'acqua o liquidi di qualsiasi tipo.
3. Non lasciare il dispositivo vicino al fuoco aperto e non esporlo a delle temperature alte.
4. Non applicate l'eccessiva forza nella pressione dei pulsanti o quando maneggiate il dispositivo.
5. Per pulire il dispositivo utilizzate un panno asciutto e morbido. Non utilizzare dei solventi o dei detergenti corrosivi.



## SPECIFICHE TECNICHE

Versione:	V5.0 + EDR
Compatibile con	HSP / HFP / A2DP / AVRCP
Capacità della batteria degli auricolari:	3-7 V/60 mAh
Capacità della batteria della custodia di ricarica:	3-7 V/800 mAh
Durata	Approssimativamente 5-6 ore (1 ricarica)
Durata nella modalità di conversazione:	Approssimativamente 5-6 ore (1 ricarica)
Durata nel regime Standby:	Approssimativamente 150-180 ore
Tempo di ricarica:	Approssimativamente 1 -2 ore
Raggio del segnale:	10 m
Voltaggio della ricarica:	DC5V
Corrente all'entrata:	0.5-1 A
Dimensione dell'auricolare:	45x18.2 x 23 mm
Dimensione della custodia di ricarica:	54 x 83 x 32.5 mm

## INFORMAZIONI SULLA SICUREZZA

■ Non rimuovere o sostituire la batteria, inclusi i componenti elettronici sensibili. La batteria viene danneggiata e potrebbe essere pericolosa se casca, se viene surriscaldata, perforata schiacciata, smontata o se viene emersa ne liquido. Non utilizzare batterie e loro componenti elettronici se sono danneggiati.

■ Informazioni sullo smaltimento e sul riciclaggio

Non trattare il dispositivo e la sua batteria come rifiuti domestici indifferenziati. Non bruciarli nel fuoco. Pur di evitare possibili danni, alla fine della vita della batteria o del dispositivo, il proprietario è tenuto a smaltirli come prescrivono le leggi sull'ambiente locali.

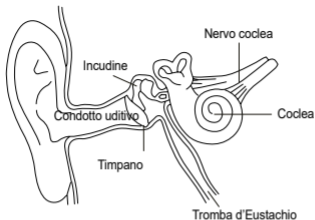
Interferenza con dispositivi medici

Il dispositivo contiene dei magneti ed alcuni componenti che emettono campi elettromagnetici. I campi elettromagnetici e i magneti possono interferire con stimolatore cardiaco, defibrillatore o altri dispositivi medici. Si consiglia a mantenere una adeguata distanza tra il dispositivo medico e il prodotto. Consultare il proprio medico e il produttore del dispositivo medico per ottenere le informazioni specifiche sul dispositivo medico. Smettete di utilizzare il prodotto se si sospetta che esso ostacoli il normale funzionamento del suo stimolatore cardiaco, defibrillatore o qualsiasi altro dispositivo medico.

■ Ascolto responsabile

Prima di collegare gli auricolari con il lettore musicale abbassate il volume. Dopo aver inserito gli auricolari nelle orecchie, aumentate gradualmente il volume fino ad un livello confortevole. La potenza del suono viene misurata in decibel (dB). La frequente e prolungata esposizione ad un volume pari o superiore a 85 dB comporta graduale peggioramento dell'udito. Si raccomanda di prestare giornalmente attenzione sia al volume abituale dell'audio che gli intervalli di ascolto. Maggiore volume suppone minor tempo dell'utilizzo degli auricolari e vice versa, il con un volume più basso potete permettervi di utilizzare i vostri auricolari per gli intervalli più lunghi.

■ Diagramma di fisiologia dell'orecchio



#### ■ Precauzioni d'uso

Non utilizzare le cuffie in situazioni pericolose come ad esempio durante la guida di un veicolo, mentre attraversate la strada o qualsiasi altra attività che richiede la concentrazione. L'uso degli auricolari durante la guida non è solo pericoloso, infrange anche il codice stradale: riduce infatti le probabilità che sentite i segnali di soccorso in caso dell'incidente. Non indossare gli auricolari durante la guida. Per ascoltare la musica è, invece, possibile utilizzare il trasmettitore FM per auto.

### **CURA E UTILIZZO DEL DISPOSITIVO**

- I dispositivi devono essere periodicamente puliti con un panno umido e pulito. In particolar modo le parti a contatto con la pelle.
- Il prodotto non deve essere immerso nei liquidi caldi od acidi.
- Lasciare asciugarsi fino all'asciutto completo.
- Togliere il dispositivo ogni tanto per permettere la pelle di "respirare".
- Non togliere il prodotto dalla scocca.

- Non utilizzare se il display è rotto.
- Non lavare il prodotto nella lavatrice e non asciugarlo in un asciugatrice.
- Non esporre il prodotto a delle temperature estremamente alte o basse.
- Non indossare nella sauna o nel bagno turco.
- Non esporre il prodotto ai raggi solari diretti per i periodi prolungati.
- Non lasciare il prodotto vicino ai fonti di calore. La batteria potrebbe esplodere.
- Non utilizzare detergenti abrasivi per pulire il prodotto.
- Non caricare il prodotto quando è bagnato.
- Se si avverte che il prodotto si surriscaldi, interrompete l'utilizzo.

Informazioni sul riciclo e lo smaltimento

### **Dichiarazioni generali sul riciclo**

Lenovo incoraggia i proprietari di apparecchiature a riciclarle in modo responsabile quando non ne hanno più il bisogno. Lenovo offre una varietà di metodi e vari servizi per il riciclo dei dispositivi elettronici. Per informazioni consultare:

<http://www.lenovo.com/recycling>



### **Informazioni importanti sui RAEE**

I dispositivi elettrici ed elettronici riportanti il simbolo a X (croce) con lo sfondo di un cestino con le ruote non possono essere smaltiti come rifiuti urbani "indifferenziati". Tali apparecchiature elettriche ed elettroniche (RAEE) sono trattati singolarmente seguendo le regole di raccolta differenziata: resi, riciclo e smaltimento di RAEE. Ulteriori informazioni sono disponibili per singoli paesi consultando: <http://www.lenovo.com/recycling>

## Informazioni su riciclaggio in India

Informazioni sul riciclaggio e smaltimento dei rifiuti sono disponibili al seguente indirizzo:

[http://www.lenovo.com/social\\_responsibility/us/en/sustainability/ptb\\_india.html](http://www.lenovo.com/social_responsibility/us/en/sustainability/ptb_india.html)



### **Etichette per il corretto riciclo delle batterie**

Informazioni sul riciclaggio delle batterie per l'Unione Europea

Le batterie ed accumulatori o le loro confezioni riportano, secondo le direttive Europee 2006/66/EC, le informazioni sui prodotti e loro riciclo. La direttiva valida in tutta Unione Europea e regola le procedure di resi e riciclaggio di batterie esaurite ed accumulatori non più utilizzabili. Le etichette sono presenti sui diversi tipi di batterie e avvisano che il prodotto non più utilizzabile non deve essere disperso nell'ambiente ma reclamato. La direttiva 2006/66/EC obbliga informare il consumatore di batterie ed accumulatori sulla corretta raccolta differenziata e sul riciclaggio del prodotto inutilizzato.

L'etichetta della batteria può anche riportare i simboli dei metalli contenuti nella batteria come Pb - piombo, Hg - mercurio e Cd - cadmio. I consumatori non devono smaltire le batterie e gli accumulatori nei rifiuti urbani indifferenziati. Devono seguire le linee guida disponibili per riciclaggio e trattamento. Il corretto smaltimento del materiale usato, che può contenere le sostanze potenzialmente pericolose, riduce impatto sull'ambiente e quindi minimizza gli effetti negativi sulla salute degli consumatori. Informazioni utili per la corretta raccolta e trattamento: <http://www.lenovo.com/recycling>

## **Normativa comunitaria RoHS**

(Restriction of Hazardous Substances Directive)

Turchia

Il prodotto Lenovo soddisfa i requisiti della direttiva della Repubblica di Turchia sulla limitazione dello smaltimento di apparecchiature

elettriche ed elettroniche contenenti alcune sostanze pericolose (RAEE).

Türkiye AEEE Yönetmeliğine Uygunluk Beyanı Bu Lenovo ürünü, T.C. Çevre ve Orman Bakanlığı'nin 'Atık Elektrikli ve Elektronik Eşya Bazı Zararlı Maddelerin Kontrolü ve Yürütülmesi'ndeki Kurulduğu Dairesel Yönetim (AEEE)1 direktiflerine uygundur. AEEE Yönetmeliğine Uygundur.

Ucraina

Цим підтверджуємо, що товари Lenovo відповідають вимогам законодавства України, які регулюють вміст шкідливих та небезпечних речовин.

India

Conforme ai obblighi di legge RoHS per E-Waste (gestione e trattamento) del 2011 nella materia di rifiuti elettronici.

Vietnam

I prodotti Lenovo venduti in Vietnam il 23 Settembre 2011 o successivamente a tale data soddisfano i requisiti di cui nella Circolare 30/2011/TT-BCT ("Vietnam RoHS").

Unione Europea

I prodotti Lenovo venduti nell'Unione Europea il 3 gennaio 2013 o successivamente soddisfano i requisiti di cui alla direttiva 2011/65/UE sulla limitazione dell'uso di alcune sostanze pericolose contenute nelle apparecchiature elettriche ed elettroniche ("RoHS riutilizzo" o "RoHS 2").

Per maggiori informazioni sugli adempimenti della normativa RoHS consultare:

[http://www.lenovo.com/social\\_responsibility/us/en/ROH\\_Communication.pdf](http://www.lenovo.com/social_responsibility/us/en/ROH_Communication.pdf)

### **Dichiarazione della Commissione federale per le comunicazioni (FCC)**

Il dispositivo è stato testato e risulta conforme a delle norme previste per la categoria dei dispositivi elettronici "B", come lo stabilisce articolo 15 delle normative FCC. Questa normativa intende a tutelare contro irradiazioni dei campi elettromagnetici dannosi in uso civile (non industriale).

Apparecchiatura appartenente a questa classe può irradiare delle onde radio e potenzialmente creare tali interferenze da ostacolare il corretto funzionamento dei dispositivi ai segnali radio.

Non vi è alcuna garanzia che le interferenze non si verifichino in un determinato ambiente. E' possibile verificare se ci sia o meno l'interferenza accendendo e spegnendo il vostro dispositivo. Se il dispositivo crea interferenze nella trasmissione radio o quella della TV è possibile risolvere il problema e provare a:

- rigirando o spostando in un'altro punto l'antenna.
- aumentare la distanza tra il dispositivo e il punto della ricezione segnale radio.

- inserire il dispositivo alla presa elettrica del circuito diverso di quello del dispositivo dal segnale radio in questione.

- chiede il consiglio al punto vendita o al tecnico di apparecchiatura radio/TV .

Il dispositivo è conforme all'articolo 15 della normativa FCC. Il funzionamento è soggetto a 2 condizioni: (1) questo dispositivo non crea interferenze dannose e (2) il dispositivo riceve tutte le interferenze, comprese quelle che creano malfunzionamento del dispositivo stesso.

Le modifiche o dei interventi nel dispositivo non espressamente approvate dai organi regolatori sulla conformità dei prodotti limitano l'utilizzo del dispositivo da parte dell'utente finale.

Prodotto, distribuito o venduto da Beijing Khangshuo Information Technology Co., Ltd. titolare della licenza ufficiale per questo prodotto. La LENOVO e il rispettivo logo stilizzato "Lenovo" sono marchi commerciali o marchi registrati di Lenovo (Pechino) Ltd.

Tutti gli altri marchi sono di proprietà dei rispettivi proprietari.

Reduce | Reuse | Recycle



Stampato in Cina